



WE MOGEN WEER EN DAAR ZIJN WE MAAR WAT BLIJ MEE!

Maar 'gewoon' gaan voetballen is er helaas niet bij dit jaar. Om het seizoen te laten slagen is het nu – *meer dan ooit* – belangrijk om onderling met elkaar samen te werken. Lees daarom hieronder goed de maatregelen die voor jou als zaalvoetbal-scheidsrechter gelden.

VOOR VERTREK

¹ VOOR ALLES GELDT: GEZOND VERSTAND GEBRUIKEN STAAT VOOROP!



HEB JE KLACHTEN?
blijf thuis en laat je testen

³ Lees het actuele corona- Arbitrage-protocol en check de website van de accommodatie voor bijzonderheden



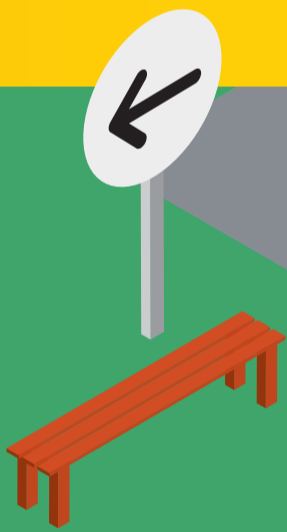
⁴ **VOETBALTAS INPAKKEN**
- neem eigen bidon/drinkfles
- reinigungsdoekjes/
hygiënemiddelen mee
- laat waardevolle spullen thuis

⁵ Kom, indien mogelijk, omgekleed naar de sportaccommodatie



Handen wassen voor vertrek

AANKOMST IN DE SPORTHAL



⁷ Volg altijd de aanwijzingen zoals looproutes en instructies van de accommodatie/sporthal op

⁸ Bij gedeelde kleedruimtes; houdt 1,5 meter afstand van elkaar. Is dit niet mogelijk; vraag om andere kleedruimte of maak onderling afspraken over gebruik van de kleedruimte

⁹ Check de kleedruimte voor de grootte. Bij kleine kleedruimte: houdt het voorbereidende gesprek met teammanagers/elftalleiders buiten de kleedruimte

¹⁰ Kies bewust of je de bestuurskamer/tafel bezoekt



SCHUD GEEN HANDEN

¹² Controleer het veld m.b.t. wisselers/teamofficials en ruimte voor warming-up

IN DE KLEEDKAMER



- 13 Gebruik zo min mogelijk de kleedruimte en houdt bij 18+ 1,5 meter afstand



Was je handen

- 15 Zorg voor een gevulde bidon/ drinkfles

OP HET VELD

- 16 **WANNEER ER TIJDENS DE SPORTACTIVITEIT KLACHTEN ONTSTAAN, ONDERBREEK DE WEDSTRIJD, STEL VERTEGENWOORDIGERS VAN BEIDE TEAMS OP DE HOOGTE EN GA NAAR HUIS**

- 17 Vul het mDWF in op je eigen telefoon



- 18 Bezoek de bestuurskamer/tafel alleen indien noodzakelijk

- 19 **LET OP RICHTLIJNEN RONDOM DE VOLGENDE ZAKEN;**

- Line-up / betreden speelveld voorafgaand aan de wedstrijd
- Het vieren van een doelpunt
- Het uitvoeren van een wissel
- Warmlopen van wisselers
- Teamofficials en wisselers in en rondom de dug-out
- Opstootje

- 20 Gebruik alleen je eigen bidon/drinkfles



- 21 Doe de spelerspascontrole met voldoende afstand

- 22 **GEEN DISCIPLINAIRE MAATREGELEN BIJ:**

- Naar de grond uitsluiten van neus
- Naar de grond spugen
- Niet waarborgen van 1,5-meter afstand
- Geforceerd stemgebruik van bijvoorbeeld trainers



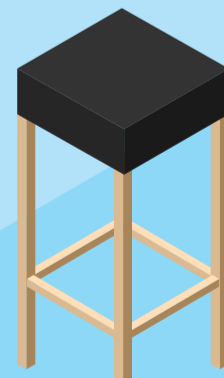
SCHUD GEEN HANDEN

IN DE KANTINE/OP HET TERRAS

- 24 Registreer je bij bezoek aan sportkantine/terras



Houdt te allen tijde 1,5 meter afstand van elkaar



- 26 **VERMIJD DRUKTE OF VERLAAT DE ACCOMMODATIE BIJ DRUKTE**

Bekijk voor details het uitgewerkte Coronaprotocol Arbitrage
KNVB.NL/SAMENVOORUIT

